

ES

PASARELA DE COMUNICACIONES AIRZONE-SAMSUNG

Elemento que integra el funcionamiento de los equipos de climatización Samsung y los sistemas de zonificación Airzone obteniendo un funcionamiento mejorado:

- ON/OFF en función de la existencia o no de demanda en las zonas de la instalación.
- Cambio automático del modo de funcionamiento desde el termostato Maestro Airzone (Stop, Ventilación, Frío, Calor, Seco).
- Selección automática de la velocidad de ventilación en función del número de zonas en demanda, permitiendo en general el funcionamiento sin bypass.
- Ajuste de la temperatura de consigna en función de las temperaturas de consigna seleccionadas en los termostatos de zona del sistema Airzone y el algoritmo Eco Adapt.

Para más información de nuestros productos remítase a myzone.airzone.es

EN

AIRZONE-SAMSUNG COMMUNICATION GATEWAY

Element that fully integrates Samsung AC units and Airzone zoning systems, enhancing the performance of the installation:

- ON/OFF depending on the number of zones in demand.
- Automatic mode changeover (Stop, Ventilation, Cooling, Heating or Dry) from master thermostat.
- Automatic fan speed selection based on the number of zones on demand.
- Set-point temperature adjustment based on the set-point temperatures of the zone thermostats of the system and Eco Adapt algorithm.

For further information about our products, go to myzone.airzone.es

PT

GATEWAY DE COMUNICAÇÕES AIRZONE-SAMSUNG

Elemento que integra e melhora o funcionamento dos equipamentos de climatização Samsung e dos sistemas de zoneamento Airzone:

- ON/OFF em função da existência de demanda nas zonas da instalação.
- Troca automática do modo de funcionamento a partir do termostato Maestro Airzone (Stop, Ventilação, Frio, Calor e Seco).
- Seleção automática da velocidade do ventilador em função do número de zonas em demanda, permitindo, em geral, o funcionamento sem bypass.
- Ajuste da temperatura de referência em função das temperaturas de referência seleccionadas nos termostatos de zona do sistema Airzone e no algoritmo Eco-Adapt.

Para obter mais informações sobre nossos produtos, consulte myzone.airzone.pt

AZX6QADAPTSAM



ES EN PT



(ES) CARACTERÍSTICAS TÉCNICAS / (EN) TECHNICAL SPECS / (PT) CARACTERÍSTICAS TÉCNICAS

| Alimentación y consumo / Power supply and consumption Alimentação e consumo | |
|--|--|
| Alimentación / Power supply / Alimentação | Unidad interior / Indoor unit/ Unidade interior |
| V max | 15 Vdc |
| I max | 25 mA |
| Comunicaciones / Communications / Comunicação | |
| Tipo de cable / Type of cable / Tipo de cabo | Trenzado y apantallado Shielded twisted pair Trançado e blindado |
| Temperaturas operativas / Operating temperatures Temperatura de operação | |
| Almacenaje / Storage / Armazenamento | -20 ... 70 °C |
| Funcionamiento / Operation / Funcionamento | 0 ... 50°C |



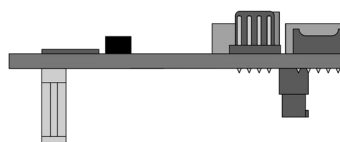
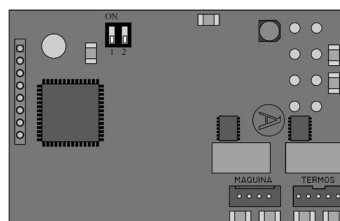
(ES) UNIDADES COMPATIBLES / (EN) COMPATIBLE UNITS / (PT) UNIDADES COMPATÍVEIS

Para consultar el listado de compatibilidad de la pasarela de comunicaciones Samsung descargue:

You can find compatibility information on the Samsung communication gateway at:

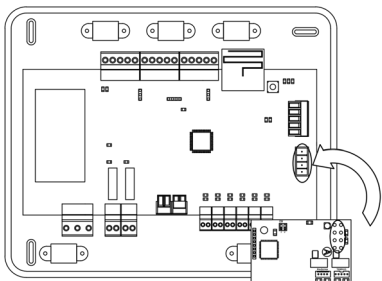
Para consultar a listagem de compatibilidade do gateway de comunicação Samsung, faça o download de:

http://doc.airzone.es/producto/Gama_AZ6/Airzone/Comunes/Fichas_tecnicas/Pasarela_s_comunicaciones/Compatibilidades/UC_AZX6QADAPTSAM_MUL.pdf

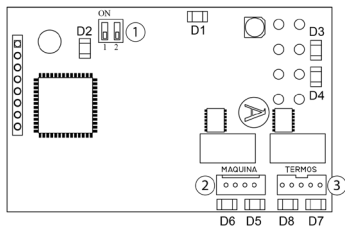




(ES) MONTAJE / (EN) ASSEMBLY / (PT) MONTAGEM



(ES) ELEMENTOS DEL DISPOSITIVO / (EN) DEVICE ELEMENTS / (PT) ELEMENTOS DO DISPOSITIVO



| Nº | Descripción / Description / Descrição |
|----|--|
| 1 | SW1 |
| 2 | Conexión a Unidad Interior (MAQUINA) / Connection to the Indoor unit (MAQUINA) / Conexão à unidade interior (MAQUINA) |
| 3 | Conexión de Termostato-Máquina (TERMOS) / Connection of Thermostat - Indoor unit (TERMOS) / Conexão de Termostato-Máquina (TERMOS) |

| SW1 | Algoritmo / Algorithm/ Algoritmo |
|-----|----------------------------------|
| | ON* |
| | OFF |
| | Set point -2 +2 |

*Por defecto / By default / Por padrão

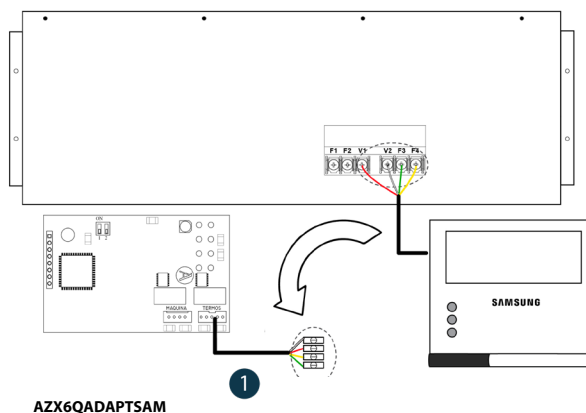


(ES) CONEXIÓN / (EN) CONNECTION/ (PT) CONEXÃO

- 1) Retire la alimentación de la unidad interior Samsung así como del sistema Airzone.
- 2) Conecte el **cable 1** suministrado al conector **TERMOS** de la pasarela Airzone.
- 3) Desconecte el mando de Samsung del bornero de la unidad interior y conéctelo en el bornero de **cable 1** respetando la polaridad. **Rojo-V1, Blanco-V2, Verde-F3 y Amarillo-F4.**
- 4) Conecte, mediante el **cable 2** suministrado, la borna **MAQUINA** de la pasarela Airzone con el bornero de la unidad interior Samsung respetando la polaridad. **Rojo-V1, Blanco-V2, Verde-F3 y Amarillo-F4.**
- 5) Configure los microswitch según se requiera (ver tabla Microswitch).
- 6) Alimente la unidad interior y el sistema Airzone. Compruebe los LEDs de la pasarela (Autodiagnóstico).

- 1) Disconnect the Samsung indoor unit and the Airzone system.
- 2) Connect the **cable 1** supplied to the **TERMOS** connector of the Airzone gateway.
- 3) Disconnect the Samsung controller from the indoor unit terminal and re-connect it to the cable 1 terminal. Respect the polarity: **Red-V1, White-V2, Green-F3 and Yellow-F4.**
- 4) Use the **cable 2** supplied to connect the **MAQUINA** terminal of the Airzone Gateway to the Samsung indoor unit terminal. Respect the polarity: **Red-V1, White-V2, Green-F3 and Yellow-F4.**
- 5) Configure the microswitches as required (see Microswitch table).
- 6) Power the indoor unit and the Airzone system. Check the gateway LEDs (self-diagnosis).

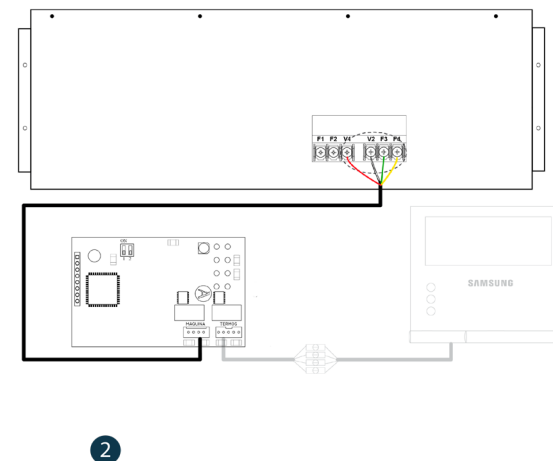
- 1) Retire a alimentação da unidade interior Samsung e do sistema Airzone.
- 2) Conecte o **cabo 1** fornecido ao conector **TERMOS** do gateway Airzone.
- 3) Desconecte o comando Samsung do terminal da unidade interior e conecte-o ao terminal do cabo 1 respeitando a polaridade. **Vermelho-V1, Branco-V2, Verde-F3 e Amarelo-F4.**
- 4) Conecte o terminal **MAQUINA** do gateway Airzone ao terminal da unidade interior Samsung com o cabo 2 fornecido respeitando a polaridade. **Vermelho-V1, Branco-V2, Verde-F3 e Amarelo-F4.**
- 5) Configure os microswitch como requerido (ver tabela Microswitch).
- 6) Alimente a unidade interior e o sistema Airzone. Verifique os LEDs do gateway (Autodiagnóstico).



(ES) AUTODIAGNÓSTICO / (EN) SELF-DIAGNOSIS (PT) AUTODIAGNÓSTICO

| Significado / Meaning / Significado | | | |
|-------------------------------------|--|-------------------------------|-------------------------|
| D1 | Alimentación de la pasarela Gateway power supply Alimentação do gateway | Fijo Solid Fixo | Rojo Red Vermelho |
| D2 | Actividad del micro controlador Micro controller activity Atividade do microcontrolador | Parpadeo Blinking Pisca | Verde Green Verde |
| D3 | Transmisión de datos hacia el sistema Airzone Data transmission to the Airzone system Transmissão de dados até o sistema Airzone | Parpadeo Blinking Pisca | Rojo Red Vermelho |
| D4 | Recepción de datos desde el sistema Airzone Data reception from the Airzone system Receção de dados do sistema Airzone | Parpadeo Blinking Pisca | Verde Green Verde |
| D5 | Transmisión de datos hacia la unidad interior Data transmission to the indoor unit Transmissão de dados até a unidade interior | Parpadeo Blinking Pisca | Rojo Red Vermelho |
| D6 | Recepción de datos desde la unidad interior Data reception from the indoor unit Receção de dados da unidade interior | Parpadeo Blinking Pisca | Verde Green Verde |
| D7 | Transmisión de datos hacia el termostato Data transmission to the thermostat Transmissão de dados até o termostato | Parpadeo Blinking Pisca | Rojo Red Vermelho |
| D8 | Recepción de datos desde el termostato Data reception from the thermostat Receção de dados do termostato | Parpadeo Blinking Pisca | Verde Green Verde |

| Airzone | Samsung |
|-----------------------------|---------|
| Rojo / Red / Vermelho | V1 |
| Blanco / White / Branco | V2 |
| Verde / Green / Verde | F3 |
| Amarillo / Yellow / Amarelo | F4 |



FR

PASSERELLE DE COMMUNICATION AIRZONE-SAMSUNG DETENTE DIRECTE

Élément qui intègre le fonctionnement des unités de climatisation Samsung et des systèmes de zonage Airzone pour un meilleur service :

- On/Off selon s'il existe ou non une demande dans les zones d'installation.
- Changement automatique du mode de fonctionnement à partir du thermostat principal Airzone (Arrêt, Ventilation, Refroidissement, Chauffage et Sec).
- Sélection automatique de la vitesse du ventilateur en fonction du nombre de zones en demande, ce qui permet en général un fonctionnement sans by-pass.
- Réglage de la température de consigne en fonction des températures de consigne sélectionnées à l'aide des thermostats de zone du système Airzone et de l'algorithme Eco Adapt.

Pour plus d'informations sur nos produits, veuillez vous rendre sur la page myzone.airzonefrance.fr

IT

INTERFACCIA DI COMUNICAZIONE SAMSUNG-AIRZONE

Elemento che integra il funzionamento delle unità di climatizzazione Samsung e i sistemi di zonificazione Airzone ottenendo un funzionamento migliorato:

- On/Off in base all'esistenza o meno di domanda nelle zone dell'installazione.
- Cambio automatico del modo di funzionamento dal termostato maestro Airzone (Stop, Ventilazione, Freddo, Caldo e Deumidificazione).
- Selezione automatica della velocità del ventilatore in base al numero delle zone in regime di domanda, consentendo generalmente il funzionamento senza bypass.
- Regolazione della temperatura impostata in base alle temperature impostate selezionate nei termostati di zona del sistema Airzone e l'algoritmo Eco-Adapt.

Per maggiori informazioni sui nostri prodotti utilizzi il nostro sito dedicato myzone.airzoneitalia.it

DE

KOMMUNIKATIONS-GATEWAY AIRZONE-SAMSUNG

Das Element integriert den Betrieb der Samsung-Klimaanlagen und die Airzone-Systeme zur Zoneneinteilung im Hinblick auf einen verbesserten Betrieb:

- Ein-Aus je nach Vorliegen von Bedarf in den Installationszonen.
- Automatischer Wechsel der Betriebsart über den Airzone-Masterthermostat (Stopp, Lüftung, Kälte, Wärme und Trocken).
- Automatische Wahl der Ventilatorgeschwindigkeit je nach Anzahl der Bedarf meldenden Zonen, wobei generell der Betrieb ohne Bypass-Ventil möglich ist.
- Anpassung der Solltemperatur je nach den an den Thermostaten der Zonen des Airzone-Systems eingestellten Solltemperaturen und des Eco-Adapt-Algorithmus.

Weitere Informationen über unsere Produkte siehe myzone.airzone.es

AZX6QADAPTSAM



FR IT DE



(FR) CARACTÉRISTIQUES TECHNIQUES
(IT) CARATTERISTICHE TECNICHE
(DE) TECHNISCHE DATEN

| Alimentation et consommation / Alimentazione e consumo Stromversorgung und Verbrauch | |
|---|--|
| Alimentation / Alimentazione / Versorgungsart | Unité intérieure / Unità interna / Innengerät |
| V max | 15 Vdc |
| I max | 55 mA |
| Communications / Comunicazione / Verbindungen | |
| Type de câble / Tipo di cavo / Kabeltyp | Torsadé et blindé Trecciato e schermato Umflochten und abgeschirmt |
| Températures opératives / Temperature operative Betriebstemperaturen | |
| De stockage / Stoccaggio / Lagerung | -20 ... 70 °C |
| De fonctionnement / Funzionamento / Betrieb | 0 ... 50°C |



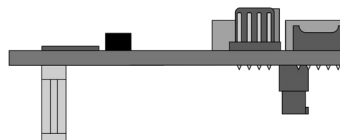
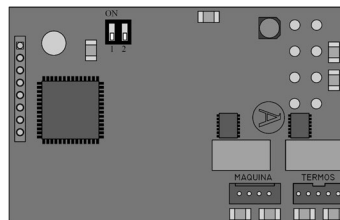
(FR) UNITES COMPATIBLES / (IT) UNITA COMPATIBILI
(DE) KOMPATIBLE EINHEITEN

Pour consulter la liste des unités compatibles avec la passerelle de communication Samsung, téléchargez le document :

Consulta il listino completo di unità compatibili con l'interfaccia di comunicazione Samsung scaricando:

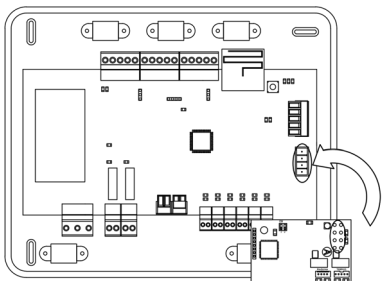
Zum Nachschlagen in der Kompatibilitätsliste des Samsung-Kommunikations-Gateways laden Sie die Datei herunter:

http://doc.airzone.es/producto/Gama_AZ6/Airzone/Comunes/Fichas_tecnicas/Pasarela_s_comunicaciones/Compatibilidades/UC_AZX6QADAPTSAM_MUL.pdf

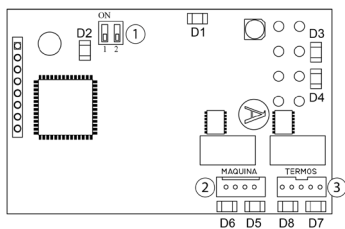




(FR) MONTAGE / (IT) MONTAGGIO / (DE) MONTAGE



(FR) ELEMENTS DU DISPOSITIF / (IT) ELEMENTIDEL DISPOSITIVO / (DE) GERÄTEBESTANDTEILE



| N° | Description / Descrizione / Beschreibung |
|----|--|
| 1 | SW1 |
| 2 | Connexion à l'unité intérieure (MAQUINA) / Collegamento all'unità interna (MAQUINA) / Anschluss an Innengerät (MAQUINA) |
| 3 | Connexion du thermostat-unité (TERMOS) / Collegamento del termostato-unità (TERMOS) / Anschluss Thermostat-Maschine (TERMOS) |

| SW1 | Algorithme / Algoritmo / Algorithmus |
|-----|--------------------------------------|
| | ON* |
| | OFF |
| | Set point -2 +2 |

* Par défaut / Per default / Standard

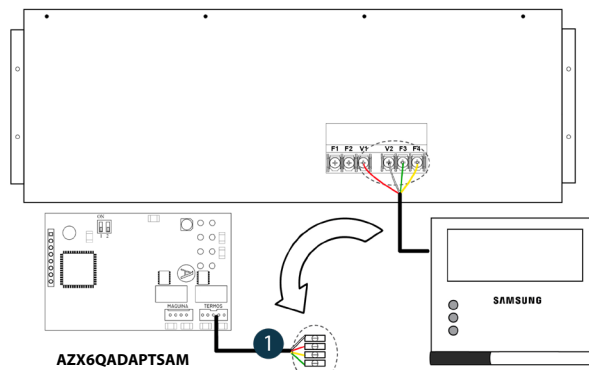


(FR) CONNEXION / (IT) COLLEGAMENTI (DE) VERBINDUNG

- 1) Coupez l'alimentation de l'unité intérieure Samsung ainsi que celle du système Airzone.
- 2) Connectez le **câble 1** fourni au connecteur **TERMOS** de la passerelle Airzone.
- 3) Débranchez la commande Samsung du bornier de l'unité intérieure et branchez-la au bornier du **câble 1** en respectant la polarité. **Rouge-V1, Blanc-V2, Vert-F3 et Jaune -F4.**
- 4) Au moyen du **câble 2** fourni, branchez la borne **MAQUINA** de la passerelle Airzone au bornier de l'unité intérieure Samsung en respectant la polarité. **Rouge-V1, Blanc-V2, Vert-F3 et Jaune -F4.**
- 5) Configurez les minirupteurs selon les besoins (voir tableau Minirupteur).
- 6) Rétablir l'alimentation de l'unité intérieure et du système Airzone. Vérifiez l'état des LED de la passerelle (autodiagnostic).

- 1) Sospendere l'alimentazione dell'unità interna Samsung e quella del sistema Airzone.
- 2) Collegare il **cavo 1** fornito al connettore **TERMOS** dell'interfaccia Airzone.
- 3) Scollegare il comando di Samsung dalla morsetteria dell'unità interna e collegarlo nella morsetteria del **cavo 1** rispettando la polarità. **Rosso-V1, Bianco-V2, Verde-F3 e Giallo-F4.**
- 4) Mediante il **cavo 2** fornito, collegare il morsetto **MAQUINA** dell'interfaccia Airzone con la morsetteria dell'unità interna Samsung rispettando la polarità. **Rosso-V1, Bianco-V2, Verde-F3 e Giallo-F4.**
- 5) Configurare i microswitch in base alle necessità (vedi tabella Microswitch).
- 6) Alimentare l'unità interna e il sistema Airzone. Verificare i LED dell'interfaccia (Autodiagnosi).

- 1) Trennen Sie die Stromversorgung des Samsung-Innengeräts sowie des Airzone-Systems ab.
- 2) Schließen Sie das gelieferte **Kabel 1** im **TERMOS**-Kontakt des Airzone-Gateways an.
- 3) Trennen Sie die Samsung-Bedienung von der Klemmenleiste des Innengeräts und schließen Sie sie an die Klemme von Kabel 1 an. Achten Sie auf die Polarität. **Rot-V1, Weiß-V2, Grün-F3 und Gelb-F4.**
- 4) Verbinden Sie mithilfe des gelieferten **Kabels 2** die Klemme **MAQUINA** des Airzone-Gateways mit der Klemme des Samsung-Innengeräts. Achten Sie auf die Polarität. **Rot-V1, Weiß-V2, Grün-F3 und Gelb-F4.**
- 5) Konfigurieren Sie die Mikroschütze nach Bedarf (siehe Mikroschütze-Tabelle).
- 6) Schließen Sie die Stromversorgung des Innengeräts sowie des Airzone-Systems an. Überprüfen Sie die LEDs des Gateways (Selbstdiagnose).



(FR) AUTODIAGNOSTIC / (IT) AUTODIAGNOSI (DE) SELBSTDIAGNOSE

| Signification / Significato / Bedeutung | | | |
|---|---|--------------------------------------|-----------------------|
| D1 | Alimentation de la passerelle Alimentazione dell'interfaccia Gateway-Stromversorgung | Fixe Fisso Fest | Rouge Rosso Rot |
| D2 | Activité du microcontrôleur Attività del microprocessore Funktion der Mikrosteuerung | Clignotement Lampeggia Blinken | Vert Verde Grün |
| D3 | Transmission des données au système Airzone Trasmissione dei dati verso il sistema Airzone Datenübermittlung zum Airzone-System | Clignotement Lampeggia Blinken | Rouge Rosso Rot |
| D4 | Réception des données du système Airzone Ricezione dei dati dal sistema Airzone Datenempfang vom Airzone-System | Clignotement Lampeggia Blinken | Vert Verde Grün |
| D5 | Transmission des données à l'unité intérieure Trasmissione dei dati verso l'unità interna Datenübermittlung zum Innengerät | Clignotement Lampeggia Blinken | Rouge Rosso Rot |
| D6 | Réception des données de l'unité intérieure Ricezione dei dati dall'unità interna Datenempfang vom Innengerät | Clignotement Lampeggia Blinken | Vert Verde Grün |
| D7 | Transmission des données au thermostat Trasmissione dei dati verso il termostato Datenübermittlung zum Thermostat | Clignotement Lampeggia Blinken | Rouge Rosso Rot |
| D8 | Réception des données du thermostat Ricezione dei dati dal termostato Datenempfang vom Thermostat | Clignotement Lampeggia Blinken | Vert Verde Grün |

| Airzone | Samsung |
|-----------------------|---------|
| Rouge / Rosso / Rot | V1 |
| Blanc / Bianco / Weiß | V2 |
| Vert / Verde / Grün | F3 |
| Jaune / Giallo / Gelb | F4 |

